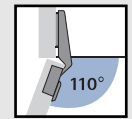
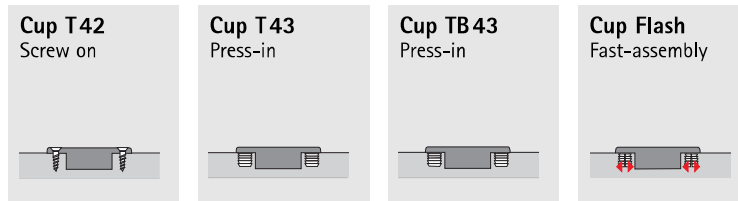


Fast-assembly concealed hinge Ecomat 9843 Opening angle 110°



- Concealed hinge for snap-on attachment
- Door thickness from 15 mm
- Cup diameter 35 mm
- With self-closing feature
- Integrated overlay adjustment + 1,0 mm/- 2,5 mm
- Integrated depth adjustment ± 2 mm
- Height adjustment at mounting plate ± 2 mm
- Hinge cup/arm: nickel-plated steel

Cup versions



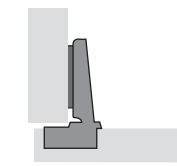
Hinge versions

Mounting options

Article/Order no.

Cranking 0 mm

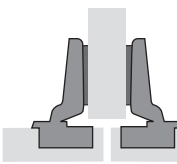
Overlay door



9843-T42	9843-T43	9843-TB43	9843-Flash	PU
0 079 258	0 079 261	0 079 042	0 070 018	1/50
1 072 954	1 072 957	1 072 960	1 077 678	200

Cranking 9,5 mm

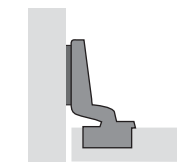
Overlay door



9843-T42	9843-T43	9843-TB43	9843-Flash	PU
0 079 259	0 079 262	0 079 043	0 070 019	1/50
1 072 955	1 072 958	-	-	200

Cranking 16 mm

Inset door



9843-T42	9843-T43	9843-TB43	9843-Flash	PU
0 079 260	0 079 263	0 079 044	0 070 020	1/50
1 072 956	1 072 959	-	-	200

Hinge-arm cover cap

- Nickel-plated steel



Order no.	PU
0 079 790	1/50

Hinge-cup fixing screw

$\varnothing 3,5 \times 13$ mm for Cup T42

- Nickel-plated steel



Order no.	PU
0 048 296	200

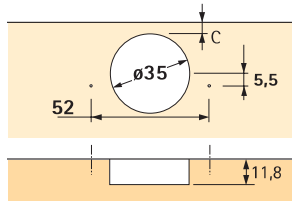


Hett
CAD

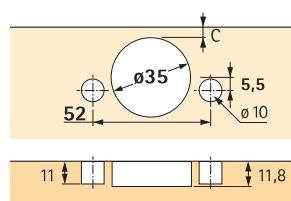
Fast-assembly concealed hinge Ecomat 9843 Opening angle 110°

Cup distance C mm	Door thickness mm										
	15	16	17	18	19	20	21	22	23	24	25
Minimum reveal per door – allow for in distance calculation Table entries apply to doors with 0 mm radius											
3	0,5	0,7	1,0	1,3	1,6	2,0	2,6	3,4	4,2	5,0	5,9
4	0,5	0,7	0,9	1,2	1,5	1,9	2,4	3,0	3,8	4,6	5,4
4,5	0,5	0,7	0,9	1,2	1,5	1,9	2,3	2,9	3,6	4,4	5,2
5	0,5	0,7	0,9	1,2	1,5	1,8	2,3	2,8	3,4	4,2	5,0
6	0,4	0,6	0,9	1,1	1,4	1,8	2,2	2,6	3,2	3,9	4,6

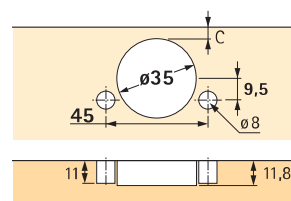
The minimum reveal is reduced for doors with radii:
1 mm radius: table entry – 0,4 mm
3 mm radius: table entry – 1,2 mm



T42 hole dimensions

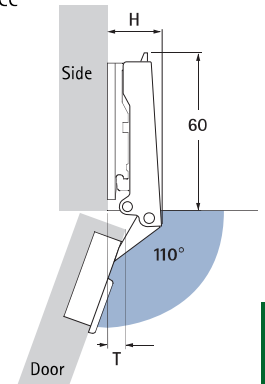


T43 hole dimensions/Flash

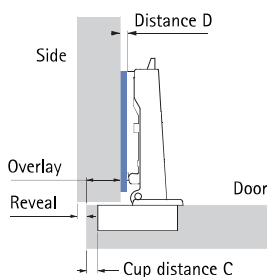


TB43 hole dimensions

Hinge protrusion H/
door protrusion T
for 0 mm distance
and 3 mm
cup distance

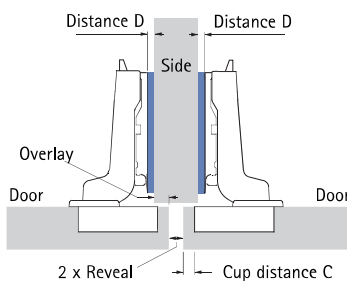


Cranking mm	H mm	T mm
0,0	19,5	7,5
9,5	29,0	17,0
16,0	35,5	23,5



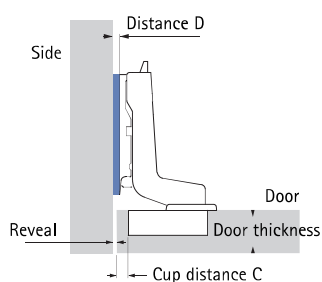
Cup distance C mm	Overlay mm									
	10	11	12	13	14	15	16	17	18	
Distance D mm										
3	5,5	4,5	3,5	2,5	1,5	0,5				
4	6,5	5,5	4,5	3,5	2,5	1,5	0,5			
4,5	7,0	6,0	5,0	4,0	3,0	2,0	1,0	0,0		
5	7,5	6,5	5,5	4,5	3,5	2,5	1,5	0,5		
6	8,5	7,5	6,5	5,5	4,5	3,5	2,5	1,5	0,5	

Overlay adjustment + 1,0 mm / - 2,5 mm



Cup distance C mm	Overlay mm									
	0,5	1,5	2,5	3,5	4,5	5,5	6,5	7,5	8,5	
Distance D mm										
3	5,5	4,5	3,5	2,5	1,5	0,5				
4	6,5	5,5	4,5	3,5	2,5	1,5	0,5			
4,5	7,0	6,0	5,0	4,0	3,0	2,0	1,0	0,0		
5	7,5	6,5	5,5	4,5	3,5	2,5	1,5	0,5		
6	8,5	7,5	6,5	5,5	4,5	3,5	2,5	1,5	0,5	

Overlay adjustment + 1,0 mm / - 2,5 mm



Cup distance C mm	Door thickness mm										
	15	16	17	18	19	20	21	22	23	24	25
Distance D mm											
3	0,0	0,2	0,5	0,8	1,1	1,5	2,1	2,9	3,7	4,5	5,4
4	1,0	1,2	1,4	1,7	2,0	2,4	2,9	3,5	4,3	5,1	5,9
4,5	1,5	1,7	1,9	2,2	2,5	2,9	3,3	3,9	4,6	5,4	6,2
5	2,0	2,2	2,4	2,7	3,0	3,3	3,8	4,3	4,9	5,7	6,5
6	2,9	3,1	3,4	3,6	3,9	4,3	4,7	5,1	5,7	6,4	7,1

Reveal adjustment + 2,5 mm / - 1,0 mm

Silent System, see pages 3.1.104 – 3.1.118

Push-To-Open, see pages 3.1.128 – 3.1.129

Mounting plates, see pages 3.1.88 – 3.1.91

Technical information, see pages 3.1.10 – 3.1.11

Mounting configurations for various face angles, see pages 3.1.93 – 3.1.103